

健康管理事業団の概要

1-1 事業団のあゆみ

年 月	事 項
昭和53年 4月	<ul style="list-style-type: none"> 財団法人春日井市健康管理センター設立 休日急病診療業務開始（内科系・外科系・歯科）
昭和55年 12月	<ul style="list-style-type: none"> 休日急病診療で内科系の年末年始24時間診療開始
昭和56年 11月	<ul style="list-style-type: none"> 休日急病診療で土曜日夜間診療開始、内科系の日曜・祝休日の夜間診療時間を延長
昭和57年 12月	<ul style="list-style-type: none"> 休日急病診療で内科系及び歯科の12月30日夜間診療開始
昭和62年 7月	<ul style="list-style-type: none"> 健康管理センター休日急病診療用北棟完成
昭和63年 6月	<ul style="list-style-type: none"> 健康管理センター第2次整備事業竣工 健康管理センター成人病総合健診用南棟完成
10月	<ul style="list-style-type: none"> 成人病総合健診業務開始（「さくら」「けやき」「さつき」の3コース）
平成2年 9月	<ul style="list-style-type: none"> 春日井市保健センター竣工
11月	<ul style="list-style-type: none"> 財団法人春日井市健康管理事業団へ名称変更 保健センター開所 保健センターで休日急病診療業務開始（内科系） 保健センターで健康づくり事業開始
平成3年 7月	<ul style="list-style-type: none"> 保健センターで健康増進事業開始（「運動健診」「健康診査」「特別」の3コース）
9月	<ul style="list-style-type: none"> 保健センターで「事後指導講習会」開始
平成4年 5月	<ul style="list-style-type: none"> 健康管理センターで健康づくり事業開始
11月	<ul style="list-style-type: none"> 第1回事業団まつり（すこやか祭）開催
平成5年 7月	<ul style="list-style-type: none"> 休日急病診療医療事務の一部を委託開始 成人病総合健診3コースを一体化（愛称名：「さくら」） 保健センターの健康増進事業に「体力測定コース」増設
10月	<ul style="list-style-type: none"> 健康管理センターで「乳がん検診」開始
11月	<ul style="list-style-type: none"> 第2回事業団まつり（すこやか祭）開催
平成6年 4月	<ul style="list-style-type: none"> 従来の「乳がん検診」を「総合検診」とし市助成制度を導入、あらたに春日井市医師会より「施設検診」を受託
5月	<ul style="list-style-type: none"> 「結核検診」・「肺がん検診」の一部を受託
11月	<ul style="list-style-type: none"> 第3回事業団まつり（すこやか祭）開催
12月	<ul style="list-style-type: none"> 事業団の概要発行
平成7年 11月	<ul style="list-style-type: none"> 第4回事業団まつり（すこやか祭）開催
平成8年 2月	<ul style="list-style-type: none"> 事業団の年報発行
4月	<ul style="list-style-type: none"> 両センターで「骨粗しょう症検診」開始
6月	<ul style="list-style-type: none"> 「結核検診」「肺がん検診」の全部を受託
平成9年 4月	<ul style="list-style-type: none"> 健康管理センターの休日急病診療において「軽い外科」から「一般外科系」に変更し、日曜・祝休日の夜間診療を開始
平成11年 4月	<ul style="list-style-type: none"> 「基本健康診査（集団）」の受託 「結核検診・肺がん検診」を「結核検診」に名称変更
平成12年 9月	<ul style="list-style-type: none"> 健康管理事業団評議員会の設置

年 月	事 項
平成17年 4月	<ul style="list-style-type: none"> 健康管理センターで「子宮がん検診」及び「前立腺がん検診」開始
10月	<ul style="list-style-type: none"> 「成人病総合健診」を「総合健診」に名称変更 「すこやか号」廃車に伴いバスの巡回による「結核検診」廃止
平成18年 4月	<ul style="list-style-type: none"> 健康管理センター及び保健センターの指定管理者
平成19年 7月	<ul style="list-style-type: none"> 健康管理センターで平日夜間急病診療開始、春日井市健康管理センター診療所の名称を春日井市休日・平日夜間急病診療所に変更
平成20年 4月	<ul style="list-style-type: none"> 若年齢層の市民を対象とした「ヤング健診」開始 医療法改正に伴い「特定健診・特定保健指導」開始、老人保健法に基づく「基本健康診査」は廃止
平成21年 6月	<ul style="list-style-type: none"> 保健センターの休日急病診療を廃止
7月	<ul style="list-style-type: none"> 保健センターで「動脈硬化検診」開始
平成23年 4月	<ul style="list-style-type: none"> 健康管理センター及び保健センターの指定管理者
11月	<ul style="list-style-type: none"> 公益財団法人春日井市健康管理事業団へ移行
平成26年 3月	<ul style="list-style-type: none"> 健康管理センターの総合健診等健診の終了 保健センターの健康増進事業等健診の終了
5月	<ul style="list-style-type: none"> 春日井市総合保健医療センター竣工
6月	<ul style="list-style-type: none"> 健康管理センターの休日・夜間急病診療の終了 総合保健医療センター開所 総合保健医療センターの指定管理者 健康管理センターから総合保健医療センターへ移転し、休日・平日夜間急病診療業務開始（診療所名称は春日井市休日・平日夜間急病診療所）及び健診事業開始（「人間ドック（各種オプション検査）」「脳ドック」「基本健診」「特定健診」「生活習慣病予防健診」「ヤング健診」「骨密度検査」「子宮がん検査」「乳がん検査」） 各種健診の総合保健医療センターへの集約に伴い、保健センターの健康づくり事業を大幅拡充（「事後支援講習会」「健康づくり講座」「体力測定」等）
平成27年 9月	<ul style="list-style-type: none"> 「健康マイスター養成講座」を開始
10月	<ul style="list-style-type: none"> 健康管理事業団機関誌「新発健」創刊号を発行
平成28年 4月	<ul style="list-style-type: none"> 総合保健医療センター及び保健センターの指定管理者 「乳がん検査」「子宮がん検査」の実施回数拡充
11月	<ul style="list-style-type: none"> 「人間ドック健診施設機能評価認定」取得
平成31年 4月	<ul style="list-style-type: none"> 総合保健医療センターで「風しん抗体検査」を開始
令和2年 7月	<ul style="list-style-type: none"> 総合保健医療センターで「認知症簡易検査」を開始
8月	<ul style="list-style-type: none"> 総合保健医療センターで「医療面接」を開始
令和3年 4月	<ul style="list-style-type: none"> 総合保健医療センター及び保健センターの指定管理者更新
令和4年 2月	<ul style="list-style-type: none"> 休日・平日夜間急病診療所で新型コロナウイルス抗原検査の全日実施体制を開始
4月	<ul style="list-style-type: none"> 保健センターで大会議室を改修し、フィットネスルームを新設 保健センターで卓球場を新設

年 月		事 項
令和5年	2月	• 総合保健医療センターで午後の「脳ドック」を開始
	3月	• 休日・平日夜間急病診療及び健診事業でキャッシュレス決済を導入
	7月	• 保健センターで春日井市政80周年記念事業として「100まで元気塾」を実施（7月～8月）
令和6年	1月	• 保健センターの「ヤング健診」を廃止
	3月	• 日曜日・祝休日及び年末年始の夜間「外科診療」を廃止
	7月	• 休日・平日夜間急病診療所で「すこやか歯科検診」を開始
令和7年	3月	• 総合保健医療センターの「風しん抗体検査」を終了

1-2 組織機構

(1) 評議員会

ア 評議員 5名以上8名以内

イ 評議員会開催日及び議案

年 月 日	回 数	議 案
令和6年6月20日	第1回	令和5年度公益財団法人春日井市健康管理事業団事業報告及び決算について はじめ2議案
令和6年7月22日	第2回	公益財団法人春日井市健康管理事業団役員の辞任に伴う新たな理事の選任について
令和7年3月19日	第1回	公益財団法人春日井市健康管理事業団非常勤役員及び評議員の報酬規則の一部改正について

ウ 評議員会名簿 (令和7年3月31日現在)

	氏 名	就任年月日	現 職
評 議 員	和田 映子	令和4年6月22日	春日井市医師会副会長
評 議 員	川口 剛	令和元年6月28日	春日井市歯科医師会長
評 議 員	瀧川 雅喜	平成27年6月15日	春日井市歯科医師会副会長
評 議 員	林 きよみ	令和元年6月28日	春日井市薬剤師会長
評 議 員	塚本 知男	平成23年11月1日	春日井市薬剤師会副会長
評 議 員	山口 剛典	令和4年12月24日	春日井市副市長

(2) 理事会

ア 理事	6名以上10名以内	
	うち理事長（代表理事）	1名
	副理事長（業務執行理事）	1名
	常務理事（業務執行理事）	1名
監事	2名以内	

イ 理事会開催日及び議案

年 月 日	回 数	議 案
令和6年6月4日	第2回	令和5年度公益財団法人春日井市健康管理事業団事業報告及び決算について はじめ3議案
令和6年7月22日	第3回	公益財団法人春日井市健康管理事業団役員の評任に伴う新たな役員推薦について はじめ3議案
令和6年7月22日	第4回	公益財団法人春日井市健康管理事業団常務理事の選定について
令和7年3月18日	第1回	令和7年度公益財団法人春日井市健康管理事業団事業計画及び収支予算について はじめ6議案

ウ 理事会名簿（令和7年3月31日現在）

役員名	氏 名	就任年月日	現 職
理 事 長	前田 誠司	令和4年6月22日	春日井市医師会長
副理事長	神戸 洋史	令和4年12月24日	春日井市健康福祉部長
常務理事	大橋 弘明	令和6年8月1日	春日井市健康管理事業団事務局長
理 事	隈井 知之	令和4年6月22日	春日井市医師会副会長
理 事	高木 健太郎	令和4年6月22日	春日井市医師会副会長
理 事	中田 幸成	平成23年11月1日	春日井市歯科医師会副会長
理 事	小川 清隆	令和5年6月26日	春日井市歯科医師会常務理事
理 事	松浦 隆	平成23年11月1日	春日井市薬剤師会副会長
理 事	山田 智美	令和元年6月28日	春日井市薬剤師会副会長
監 事	洞口 眞澄	平成23年11月1日	税理士
監 事	長谷川 晃	令和4年6月22日	春日井市会計管理者

(3) 運営委員会

- ア 委員 6名以上で組織し委員は次の者をもって構成する。
- | | |
|---------------|-----|
| 医師会の代表者 | 2名 |
| 歯科医師会の代表者 | 1名 |
| 薬剤師会の代表者 | 1名 |
| 関係行政機関の職員 | 1名 |
| 総合保健医療センター管理者 | 1名 |
| 理事長が必要と認めた者 | 若干名 |

イ 運営委員会開催日及び議案

年 月 日	回 数	議 案
令和6年10月1日	第1回	令和6年度年末年始の診療体制について

ウ 運営委員会名簿（令和7年3月31日現在）

委員名	氏 名	就任年月日	現 職
委員長	隈井 知之	令和4年7月1日	春日井市医師会副会長
副委員長	澤 明男	平成23年11月1日	春日井市歯科医師会公衆衛生理事
委 員	高木 健太郎	令和4年7月1日	春日井市医師会副会長
委 員	山田 智美	平成29年6月1日	春日井市薬剤師会副会長
委 員	兒島 康万	令和5年4月1日	春日井市健康増進課長
委 員	伊藤 和幸	平成24年4月1日	総合保健医療センター管理者

(4) 歴代理事長・副理事長・常務理事（令和7年3月31日現在）

ア 理事長

代	氏名	就任年月日	退任年月日	備考
初	北 秀之	昭和53年4月1日	昭和55年3月31日	
2	加藤和一郎	昭和55年4月1日	昭和59年3月31日	
3	深見 弥典	昭和59年4月1日	昭和63年3月31日	
4	小澤 尚彦	昭和63年4月1日	平成2年3月31日	
5	古田 雅彦	平成2年4月1日	平成6年4月12日	
6	瀧川 源六	平成6年4月13日	平成10年4月12日	
7	前田 博司	平成10年4月13日	平成14年4月3日	
8	加藤 茂	平成14年4月4日	平成16年4月6日	
9	三輪 勝征	平成16年4月7日	平成22年12月6日	
10	榊原 一基	平成22年12月13日	平成23年10月31日	
初	榊原 一基	平成23年11月1日	平成26年6月20日	公益財団法人移行
2	福井 雅子	平成26年6月20日	令和2年6月19日	
3	齋藤 隆司	令和2年6月19日	令和4年6月22日	
4	前田 誠司	令和4年6月22日		

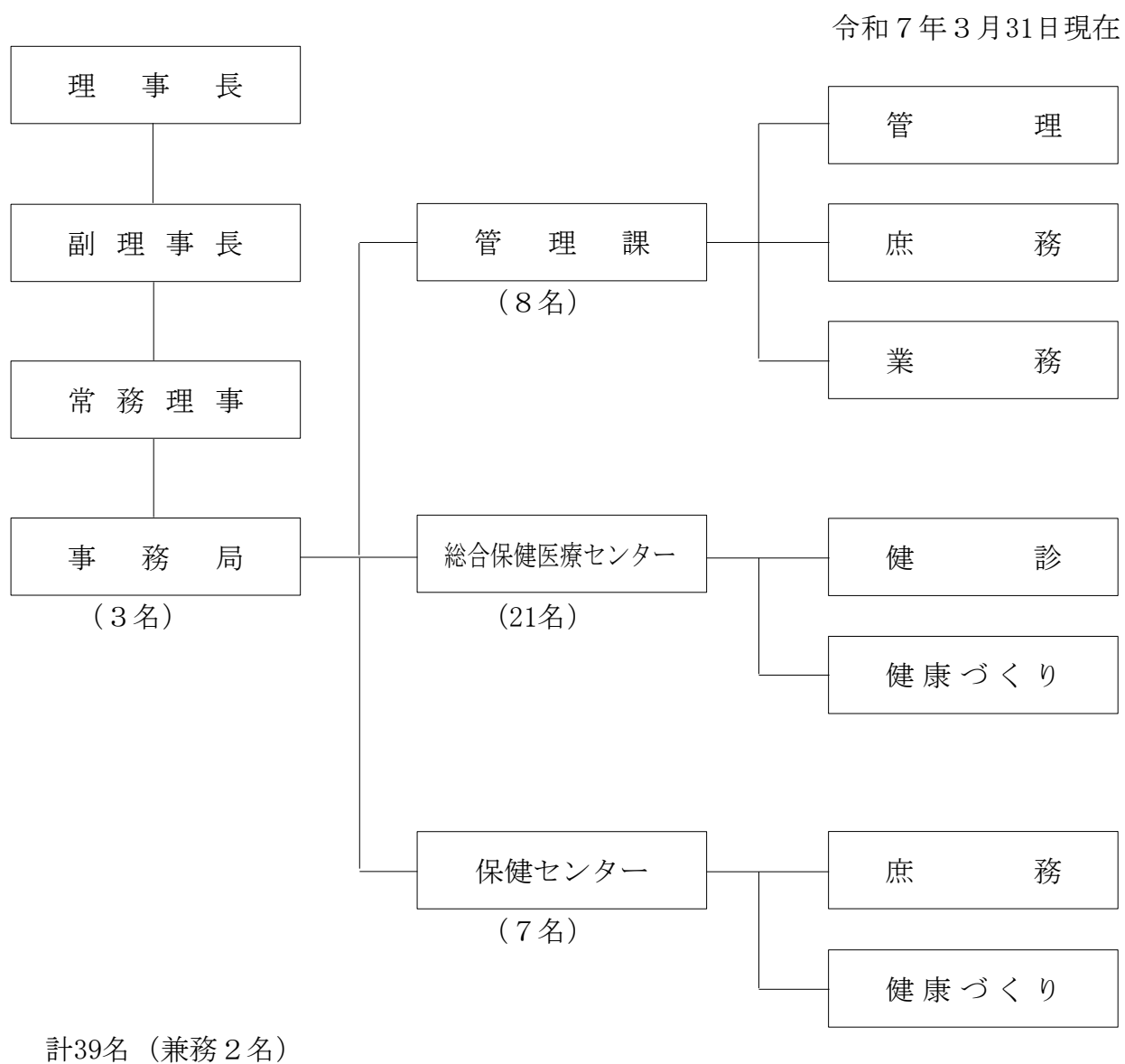
イ 副理事長

代	氏名	就任年月日	退任年月日	備考
初	鈴木 満	平成23年11月1日	平成24年6月15日	公益財団法人移行後設置
2	刑部 健治	平成24年6月16日	平成26年6月20日	
3	宮澤 勝弘	平成26年6月20日	平成29年6月23日	
4	山口 剛典	平成29年6月23日	令和4年12月24日	
5	神戸 洋史	令和4年12月24日		

ウ 常務理事

代	氏名	就任年月日	退任年月日	備考
初	武田 廉	昭和53年4月1日	昭和58年3月23日	
2	鵜飼 一郎	昭和58年3月24日	平成3年3月24日	
3	三浦 録郎	平成3年3月25日	平成7年3月29日	
4	西尾 静夫	平成7年3月30日	平成15年3月31日	
5	宮地 清恵	平成15年4月1日	平成19年5月27日	
6	本間 奈々	平成19年5月28日	平成23年3月18日	
7	早川 利久	平成23年3月19日	平成23年5月27日	
8	鈴木 満	平成23年5月27日	平成23年10月31日	
初	森川 利博	平成23年11月1日	平成25年6月21日	公益財団法人移行
2	長縄 明	平成25年6月21日	平成27年4月30日	
3	水野 隆	平成27年5月1日	令和2年6月19日	
4	坂井 勝己	令和2年6月19日	令和6年7月31日	
5	大橋 弘明	令和6年8月1日		

(5) 組織図



1-3 予算・決算

(1) 収支予算書

(令和6年4月1日から令和7年3月31日まで)

(千円)

科 目	令和6年度 予算額	令和5年度 予算額	増 減
I 事業活動収支の部			
1 事業活動収入			
① 基本財産運用収入	1	1	0
基本財産受取利息収入	1	1	0
② 特定資産運用収入	5	4	1
特定資産受取利息収入	5	4	1
③ 事業収入	243,214	175,154	68,060
休日・平日夜間急病診療収入	168,417	104,861	63,556
健診事業収入	74,797	70,293	4,504
④ 補助金等収入	848,331	897,566	△ 49,235
春日井市補助金収入	98,914	92,051	6,863
春日井市指定管理料収入	749,417	805,515	△ 56,098
⑤ 雑収入	1	1	0
雑収入	1	1	0
事業活動収入計	1,091,552	1,072,726	18,826
2 事業活動支出			
① 事業費支出	855,226	839,999	15,227
休日・平日夜間急病診療支出	226,730	223,726	3,004
健診事業支出	623,184	611,023	12,161
貸館事業支出	5,312	5,250	62
② 管理費支出	215,788	214,094	1,694
事務管理費支出	215,788	214,094	1,694
事業活動支出計	1,071,014	1,054,093	16,921
事業活動収支差額	20,538	18,633	1,905
II 投資活動収支の部			
1 投資活動支出			
① 特定資産取得支出	20,538	18,633	1,905
退職給付引当資産取得支出	20,538	18,633	1,905
投資活動支出計	20,538	18,633	1,905
投資活動収支差額	△ 20,538	△ 18,633	△ 1,905
当期収支差額	0	0	0
前期繰越収支差額	19,184	19,184	0
次期繰越収支差額	19,184	19,184	0

※年度当初予算

(2) 貸借対照表

(令和7年3月31日現在)

(円)

科 目	令和6年度	令和5年度	増 減
I 資産の部			
1 流動資産			
現金・預金	181,670,977	287,727,104	△ 106,056,127
未収金	17,781,472	35,735,852	△ 17,954,380
貯蔵品	9,247,897	2,526,361	6,721,536
流動資産合計	208,700,346	325,989,317	△ 117,288,971
2 固定資産			
(1)基本財産			
基本財産預金	8,000,000	8,000,000	0
基本財産合計	8,000,000	8,000,000	0
(2)特定資産			
退職給付引当資産	206,852,896	228,432,144	△ 21,579,248
特定資産合計	206,852,896	228,432,144	△ 21,579,248
(3)その他固定資産			
工具・器具及び備品	5,766,586	6,218,086	△ 451,500
工具・器具及び備品減価償却累計額	△ 5,720,235	△ 6,140,846	420,611
その他固定資産合計	46,351	77,240	△ 30,889
固定資産合計	214,899,247	236,509,384	△ 21,610,137
資産合計	423,599,593	562,498,701	△ 138,899,108
II 負債の部			
1 流動負債			
未払金	177,122,072	298,641,493	△ 121,519,421
預り金	3,145,706	5,636,792	△ 2,491,086
流動負債合計	180,267,778	304,278,285	△ 124,010,507
2 固定負債			
退職給付引当金	206,852,896	228,432,144	△ 21,579,248
固定負債合計	206,852,896	228,432,144	△ 21,579,248
負債合計	387,120,674	532,710,429	△ 145,589,755
III 正味財産の部			
1 指定正味財産			
春日井市補助金等	46,338	77,226	△ 30,888
春日井市出資金	8,000,000	8,000,000	0
指定正味財産合計	8,046,338	8,077,226	△ 30,888
(うち基本財産への充当額)	(8,000,000)	(8,000,000)	(0)
(うち特定資産への充当額)	(0)	(0)	(0)
2 一般正味財産	28,432,581	21,711,046	6,721,535
(うち基本財産への充当額)	(0)	(0)	(0)
(うち特定資産への充当額)	(0)	(0)	(0)
正味財産合計	36,478,919	29,788,272	6,690,647
負債及び正味財産合計	423,599,593	562,498,701	△ 138,899,108

(3) 正味財産増減計算書

(令和6年4月1日から令和7年3月31日まで)

(円)

科目	令和6年度	令和5年度	増減
I 一般正味財産増減の部			
1 経常増減の部			
(1) 経常収益			
① 基本財産運用益	3,966	80	3,886
基本財産受取利息	3,966	80	3,886
② 特定資産運用益	4,593	4,596	△ 3
特定資産受取利息	4,593	4,596	△ 3
③ 事業収益	188,642,306	273,992,956	△ 85,350,650
休日・平日夜間急病診療収益	115,840,027	205,653,939	△ 89,813,912
健診事業収益	72,802,279	68,339,017	4,463,262
④ 受取補助金等	798,435,193	701,372,855	97,062,338
春日井市補助金	93,559,495	86,037,578	7,521,917
春日井市指定管理料	704,844,810	615,304,389	89,540,421
受取補助金等振替額	30,888	30,888	0
⑤ 雑収益	51,000	88,330	△ 37,330
雑収益	51,000	88,330	△ 37,330
経常収益計	987,137,058	975,458,817	11,678,241
(2) 経常費用			
① 事業費	758,263,937	765,928,810	△ 7,664,873
休日・平日夜間急病診療	188,900,104	220,519,341	△ 31,619,237
健診事業	563,949,784	540,313,786	23,635,998
貸館事業	5,414,049	5,095,683	318,366
② 管理費	222,135,995	211,248,165	10,887,830
事務管理費	222,135,995	211,248,165	10,887,830
経常費用計	980,399,932	977,176,975	3,222,957
当期経常増減額	6,737,126	△ 1,718,158	8,455,284
2 経常外増減の部			
(1) 経常外収益			
経常外収益計	0	0	0
(2) 経常外費用			
固定資産除却損	1	0	1
工具・器具及び備品除却損	1	0	1
雑損失	15,590	18,740	△ 3,150
貸倒損失	15,590	18,740	△ 3,150
経常外費用計	15,591	18,740	△ 3,149
当期経常外増減額	△ 15,591	△ 18,740	3,149
当期一般正味財産増減額	6,721,535	△ 1,736,898	8,458,433
一般正味財産期首残高	21,711,046	23,447,944	△ 1,736,898
一般正味財産期末残高	28,432,581	21,711,046	6,721,535
II 指定正味財産増減の部			
一般正味財産への振替額	△ 30,888	△ 30,888	0
一般正味財産への振替額	△ 30,888	△ 30,888	0
当期指定正味財産増減額	△ 30,888	△ 30,888	0
指定正味財産期首残高	8,077,226	8,108,114	△ 30,888
指定正味財産期末残高	8,046,338	8,077,226	△ 30,888
III 正味財産期末残高	36,478,919	29,788,272	6,690,647

(4) 財産目録

(令和7年3月31日現在)

(円)

貸借対照表科目		場所・物量等	使用目的等	金額	
(流動資産)	現金・預金				
	小口現金	手元保管	運転資金	45,870	
	現金	手元保管	事業用釣銭	130,000	
		手元保管	健診事業、貸館事業の預り金他	193,550	
	決済用預金	大垣共立銀行春日井支店	運用財産（春日井市出資金）	2,000,000	
		大垣共立銀行春日井支店	運転資金	179,301,557	
			〈現金・預金計〉	181,670,977	
	未収金	社会保険診療報酬支払基金他	休日・平日夜間急病診療の診療報酬請求分他	9,445,419	
		春日井市他	健診事業の保険者及び事業者請求分他	8,336,053	
			〈未収金計〉	17,781,472	
貯蔵品		医薬品	休日・平日夜間急病診療の医薬品在庫	8,689,087	
		医薬品	健診事業の医薬品在庫	558,810	
			〈貯蔵品計〉	9,247,897	
流動資産合計				208,700,346	
(固定資産)					
基本財産	基本財産預金	大垣共立銀行春日井支店	公益目的保有財産であり、運用益を休日・平日夜間急病診療の財源として使用（春日井市出資金）	2,000,000	
			大垣共立銀行春日井支店	公益目的保有財産であり、運用益を健診事業の財源として使用（春日井市出資金）	6,000,000
				〈基本財産計〉	8,000,000
特定資産	退職給付引当資産	大垣共立銀行春日井支店	職員退職給付引当金見合の資産	206,852,896	
				〈特定資産計〉	206,852,896

(円)

貸借対照表科目		場所・物量等	使用目的等	金額
その他固定資産	工具・器具及び備品	吸引器、ストレッチャー他	公益目的保有財産であり、休日・平日夜間急病診療に使用	699,600
	減価償却累計額			△ 699,597
	工具・器具及び備品	顕微鏡、遠心機他	公益目的保有財産であり、健診事業に使用	3
	減価償却累計額			△ 4,673,930
	工具・器具及び備品	耐火金庫、給茶器	管理運営用財産であり、法人運営に使用	46,346
	減価償却累計額			△ 346,710
			2	
			〈その他固定資産計〉	46,351
固定資産合計				214,899,247
資産合計				423,599,593
(流動負債)	未払金	春日井市	補助金の精算額	5,354,505
		春日井市	指定管理料の精算額	44,572,190
		従業員他	休日・平日夜間急病診療に従事する臨時職員の3月分賃金他	13,660,789
		従業員他	健診事業に従事する臨時職員の3月分賃金他	49,522,209
		従業員他	貸館事業に従事する臨時職員の3月分賃金他	502,936
		従業員他	管理運営に従事する職員の3月分手当他	63,509,443
			〈未払金計〉	177,122,072
	預り金	従業員他	源泉所得税、社会保険料他	3,145,706
		〈預り金計〉	3,145,706	
流動負債合計				180,267,778
(固定負債)	退職給付引当金	従業員分	公益目的事業及び管理運営の業務に従事する職員の退職手当引当金	206,852,896
			〈退職給付引当金計〉	206,852,896
固定負債合計				206,852,896
負債合計				387,120,674
正味財産				36,478,919

(5) 収支計算書

(令和6年4月1日から令和7年3月31日まで)

(円)

科目	予算額	決算額	差異
I 事業活動収支の部			
1 事業活動収入			
① 基本財産運用収入	1,000	3,966	△ 2,966
基本財産受取利息収入	1,000	3,966	△ 2,966
② 特定資産運用収入	5,000	4,593	407
特定資産受取利息収入	5,000	4,593	407
③ 事業収入	243,214,000	188,642,306	54,571,694
休日・平日夜間急病診療収入	168,417,000	115,840,027	52,576,973
健診事業収入	74,797,000	72,802,279	1,994,721
④ 補助金等収入	848,331,000	798,404,305	49,926,695
春日井市補助金収入	98,914,000	93,559,495	5,354,505
春日井市指定管理料収入	749,417,000	704,844,810	44,572,190
⑤ 雑収入	1,000	51,000	△ 50,000
雑収入	1,000	51,000	△ 50,000
事業活動収入計	1,091,552,000	987,106,170	104,445,830
2 事業活動支出			
① 事業費支出	855,226,000	764,970,175	90,255,825
休日・平日夜間急病診療支出	226,730,000	195,607,225	31,122,775
健診事業支出	623,079,000	563,948,901	59,130,099
貸館事業支出	5,417,000	5,414,049	2,951
② 管理費支出	217,306,000	203,116,042	14,189,958
事務管理費支出	217,306,000	203,116,042	14,189,958
事業活動支出計	1,072,532,000	968,086,217	104,445,783
事業活動収支差額	19,020,000	19,019,953	47
II 投資活動収支の部			
1 投資活動支出			
① 特定資産取得支出	19,020,000	19,019,953	47
退職給付引当資産取得支出	19,020,000	19,019,953	47
投資活動支出計	19,020,000	19,019,953	47
投資活動収支差額	△ 19,020,000	△ 19,019,953	△ 47
当期収支差額	0	0	0
前期繰越収支差額	19,184,000	19,184,671	△ 671
次期繰越収支差額	19,184,000	19,184,671	△ 671

1-4 施設の概要

(1) 総合保健医療センター

開設	平成26年6月2日
所在地	春日井市鷹来町1丁目1番地1
事業費	平成24年度～26年度 2,284,697千円
延床面積	7,566.14m ²
整備概要	<p>(構造) 鉄骨造4階建</p> <p>(機能) 1階 休日・平日夜間急病診療所、多目的室1、管理事務室</p> <p>2階 健診フロア、女性健診フロア</p> <p>3階 予防接種室兼運動指導室、母子保健室、事務室 相談室、妊産婦ケア室(さんさんルーム) 多目的室2</p> <p>4階 多目的ホール、会議室1、会議室2</p>

(2) 保健センター

開設	平成2年11月1日
所在地	春日井市中央台1丁目1番地7
事業費	平成元年度～2年度 858,505千円
敷地面積	8,223.23m ²
延床面積	2,972.64m ²
整備概要	<p>(構造) 鉄筋コンクリート造3階建(一部4階建)</p> <p>(機能) 1階 体力測定室、歯科衛生指導室、事務室、 多目的室1・2、相談室、ロビー</p> <p>2階 体育室兼運動訓練室(体育館)、卓球場、多目的室3・ 4、更衣室</p> <p>3階 和室、料理教室、軽運動室(フィットネスルーム)</p> <p>4階 空調機械室</p>

1-5 施設の利用状況

(1) 総合保健医療センター

(回・人)

総合保健医療センター		令和2年度		令和3年度		令和4年度		令和5年度		令和6年度	
		回	人数	回	人数	回	人数	回	人数	回	人数
急病診療	土曜日	50	253	51	400	50	1,544	50	1,769	50	1,174
	日曜日・祝休日及び 年末年始	71	2,693	71	3,587	71	9,457	72	10,939	72	8,758
	平日夜間	244	407	243	491	244	2,211	244	2,326	243	1,552
	小計	365	3,353	365	4,478	365	13,212	366	15,034	365	11,484
すこやか歯科健診		--	----	--	----	--	----	--	----	2	2
健診事業	脳ドック (A)	201	514	234	706	227	680	228	666	227	626
	脳ドック (B)	196	488	222	597	232	655	229	651	231	639
	人間ドック	212	7,395	241	8,776	242	8,921	242	9,107	242	9,212
	基本健診	210	3,002	241	3,518	242	3,510	242	3,853	242	3,802
	特定健診	62	191	91	280	105	306	144	395	130	428
	生活習慣病予防健診	5	5	3	3	7	7	6	7	6	6
	ヤング健診	111	211	155	301	146	311	167	320	149	333
	乳がん検査	97	2,094	97	2,551	98	2,782	100	2,886	101	2,938
	乳がん検査 (医師会 依頼による乳房X線 撮影)	45	437	46	416	44	397	47	390	48	394
	子宮がん検査	97	1,547	97	1,828	98	1,947	100	2,057	101	2,091
	骨密度検査	11	68	12	87	12	85	12	109	12	105
	人間ドック指導	126	243	150	272	142	248	128	224	135	220
	脳ドック指導	72	127	86	147	83	151	87	146	100	170
	ヤング健診指導	2	2	9	10	1	1	4	4	1	1
	特定保健指導	211	800	241	764	242	743	401	653	425	634
	保健指導	211	5,330	241	6,075	242	6,418	248	6,102	244	6,092
	糖尿病性腎症重症化 予防事業保健指導	18	18	10	10	42	55	58	64	38	48
肥満症対策予防事業	--	----	--	----	--	----	--	----	34	41	
小計	1,887	22,472	2,176	26,341	2,205	27,217	2,443	27,634	2,466	27,780	
健康づくり事業	144	2,692	185	3,959	232	6,977	250	8,460	259	4,916	
市の実施する事業	748	12,896	974	64,965	954	38,389	729	17,421	743	12,523	
事業以外の利用	12	181	5	38	7	50	15	116	7	49	
市民病院の利用	83	3,107	79	3,006	21	774	44	1,508	73	2,044	
三師会の利用	101	1,634	98	1,195	102	1,624	82	1,551	68	1,671	
総計	3,340	46,335	3,882	103,982	3,886	88,243	3,929	71,724	3,983	60,469	

(2) 保健センター

(回・人)

保健センター		令和2年度		令和3年度		令和4年度		令和5年度		令和6年度	
		回	人	回	人	回	人	回	人	回	人
健診事業	特定健診	5	229	5	323	5	344	5	317	5	299
	ヤング健診	5	83	3	76	3	82	3	78	--	----
	ヤング健診指導	0	0	0	0	2	2	0	0	--	----
	特定保健指導	12	22	12	14	26	29	30	34	32	37
	小計	22	334	20	413	36	457	38	429	37	336
健康づくり事業		886	17,040	1,077	20,980	1,645	35,080	1,658	38,159	1,731	39,062
貸館事業		1,422	21,081	1,482	29,424	4,052	55,583	5,661	63,517	6,223	61,839
市の実施する事業		120	3,772	160	15,285	110	7,822	92	4,936	58	1,200
事業以外の利用		7	164	4	414	0	0	0	0	26	209
総計		2,457	42,391	2,743	66,516	5,843	98,942	7,449	107,041	8,075	102,646